

DOSSIER TECHNIQUE « CAFÉ ULYSSE »

VERSION SALLE

CE DOCUMENT FAIT PARTIE
INTÉGRANTE DU CONTRAT
IL COMPORTE 7 PAGES

*Nous pouvons commenter ce dossier technique
et apporter des solutions pour la réalisation du spectacle*

Contacts

Régie Générale : Sébastien Canet - +33 (0)6 29 97 66 52 - sebastiencanet@gmx.fr

Administration : Marion Villar - +33 (0)3 45 77 08 17 /+33 (0)6 79 41 07 87 - spectacles.caracol@gmail.com

SPECTACLE

- > Spectacle tout public à partir de 9 ans
- > Durée : 3h environ en plusieurs parties, avec temps de pause
- > Jauge : elle s'évalue en fonction de l'espace. Le public est installé dans et autour de l'espace scénique (cf « scénographie » p.3). Environ 200 personnes.
- > Le public doit être au même niveau que l'espace de jeu

Déroulement

Café Ulysse est ponctué par des temps de service de différentes boissons et d'en-cas à grignoter. A chaque fois, l'accueil des spectateurs se fait par un service de thé, café, et sirops (offerts par la compagnie).

> **Formule 3 fois 1 heure :**

A chaque 30 minutes de récit, une pause de 5 à 10 minutes a lieu, où sont proposés :

- 1ère heure : eau parfumée
- 2ème heure : eau parfumée et fruits frais (bio, local et de saison)
- 3ème heure : vin, olives, pistaches

Fourni par le lieu d'accueil

- 20 litres d'eau minérale (4 bidons de 5 litres)
- 3 litres de vin rouge (bio et local de préférence)
- 2 kgs d'olives
- 2 kgs de pistaches

> **Formule 2 fois 1 heure 30 :**

A chaque 30 minutes de récit, une pause de 5 à 10 minutes a lieu, où sont proposés

- 1ère pause : eau parfumée
- 2ème pause : vin, olives, pistaches
- 3ème pause : eau parfumée et chocolat
- 4ème pause : digestifs

Fourni par le lieu d'accueil

- 20 litres d'eau minérale (4 bidons de 5 litres)
- 3 litres de vin rouge (bio et local de préférence)
- 2 kgs d'olives
- 2 kgs de pistaches
- 10 tablettes de chocolat noir (bio)
- 2 bouteilles de digestifs (Raki et une bouteille de digestif local)

⚠ Pour le service durant ces différentes pauses, nous sollicitons deux personnes de la structure, membres de l'équipe, bénévoles.

Ces deux personnes seront aussi sollicitées pour aider à la vaisselle après les pauses et à la fin du spectacle.

EN TOURNÉE

Equipe

- > 3 comédiens
- > 1 metteur en scène
- > 1 régisseur général

Loge

- > Prévoir des loges avec miroirs, petites bouteilles d'eau, serviettes, gâteaux et fruits frais
- > Prévoir un fer et une table à repasser

Régime alimentaire

- > bio de préférence dont 2 végétariens,
- > 1 « autonome » (sur défraiement)

Véhicule

- > 1 camion Trafic + remorque (longueur total de celle-ci : 4m)
- > ou un camion 15m3

⚠ Le site doit être accessible à ces véhicules. Merci de prévoir une place de parking pour le véhicule et la remorque

ESPACE SCÉNIQUE DEMANDÉ

Le public est installé dans et autour de l'espace scénique

- > Ouverture : 12m
- > profondeur : 14 m
- > Hauteur : 5 m

Ce sont les dimensions idéales pour le spectacle, elles sont adaptables.

Merci de consulter la régie générale si la configuration de l'espace ne semble pas adaptée.

SCÉNOGRAPHIE

- > 4 panneaux en bois auto-portés - *photos et plan de la structure en annexe*
- > Chaises et bancs : 80 assises + 14 tables apportées par la compagnie
- > **A fournir**: 60 chaises minimum, pliantes de préférence
- #** merci de consulter la régie générale pour ce point particulier car le nombre d'assises s'évalue en fonction de l'espace
- > **A prévoir éventuellement** : petits coussins pour rendre les chaises plus confortables et couvertures si temps un peu frais.

SÉCURITÉ

- > 3 x réchauds CampingGaz + Cartouche à valve CP 250 (*photo en annexe*) fournis par la compagnie
 - > 2 couvertures anti-feu (apportées par la compagnie) disposées à proximité de l'espace cuisine
 - > Un comédien allume une cigarette pendant le spectacle
 - > 1 extincteur à eau **fourni** par l'organisateur
-

LUMIÈRE

- 9 horiziodes
 - 9 PC 1Kw
 - Un pupitre lumière à mémoire (Congo, Presto, Lightcommander....)
 - Eclairage public de la salle
- > Merci de faire parvenir les plans et les fiches techniques de la salle à la régie générale. Un plan adapté sera envoyé (*plan lumière "général" en annexe*)
- > La pré-implantation, le gélatinage et le patch de la lumière doivent être fait avant l'arrivée de la Cie
- > 2 direct 16A sur lignes séparées. Elles arrivent au lointain cour de la structure.

PERSONNEL DEMANDÉ

> 4 heures pour le montage et le démontage

- 3 personnes pour un service de montage
- 3 personnes pour un service de démontage
- 1 personne pendant l'exploitation du spectacle
- 1 accueil lumière

Le même personnel au montage et démontage est souhaité

ANNEXES

En cliquant sur [ce lien](#) vous pouvez accéder et télécharger :

- les photos en grand format
- les plans techniques (structure, lumières et son)

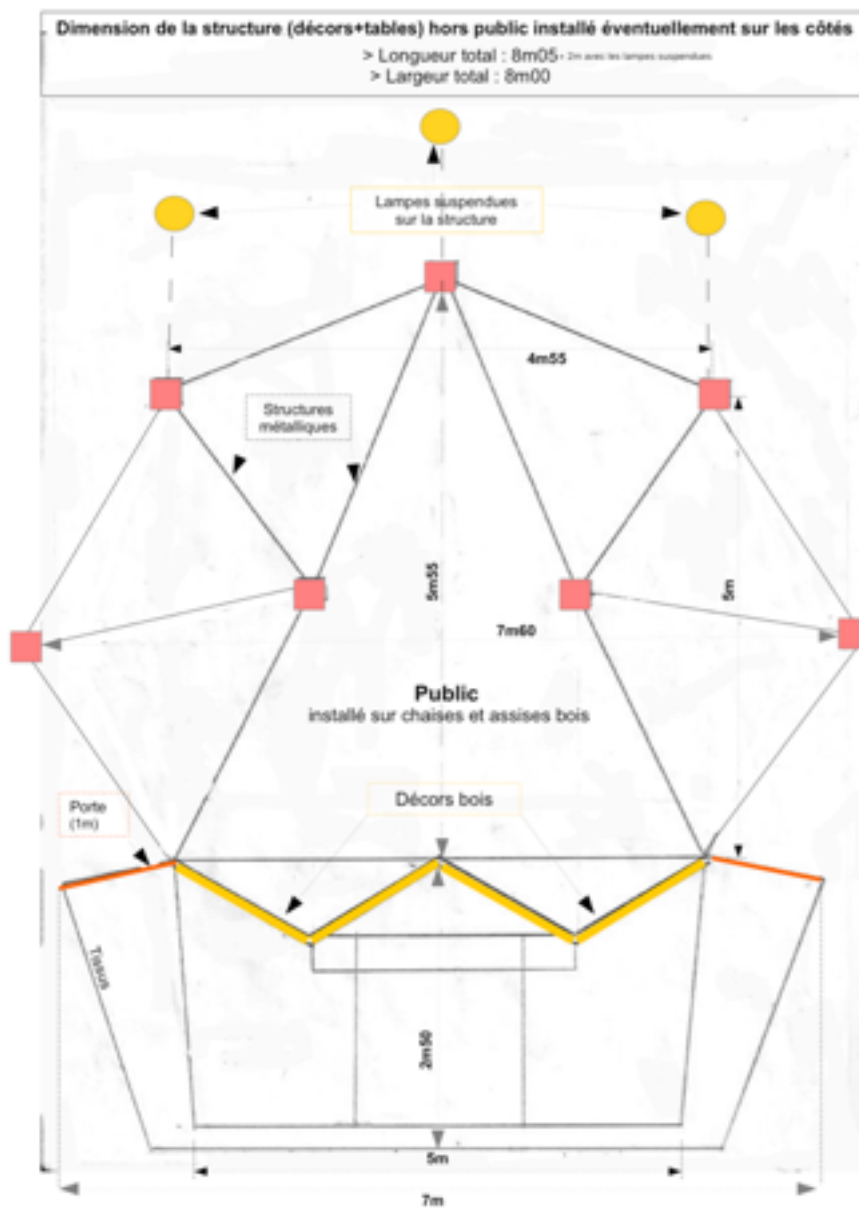
Crédits photos : ©Laure VILLAIN



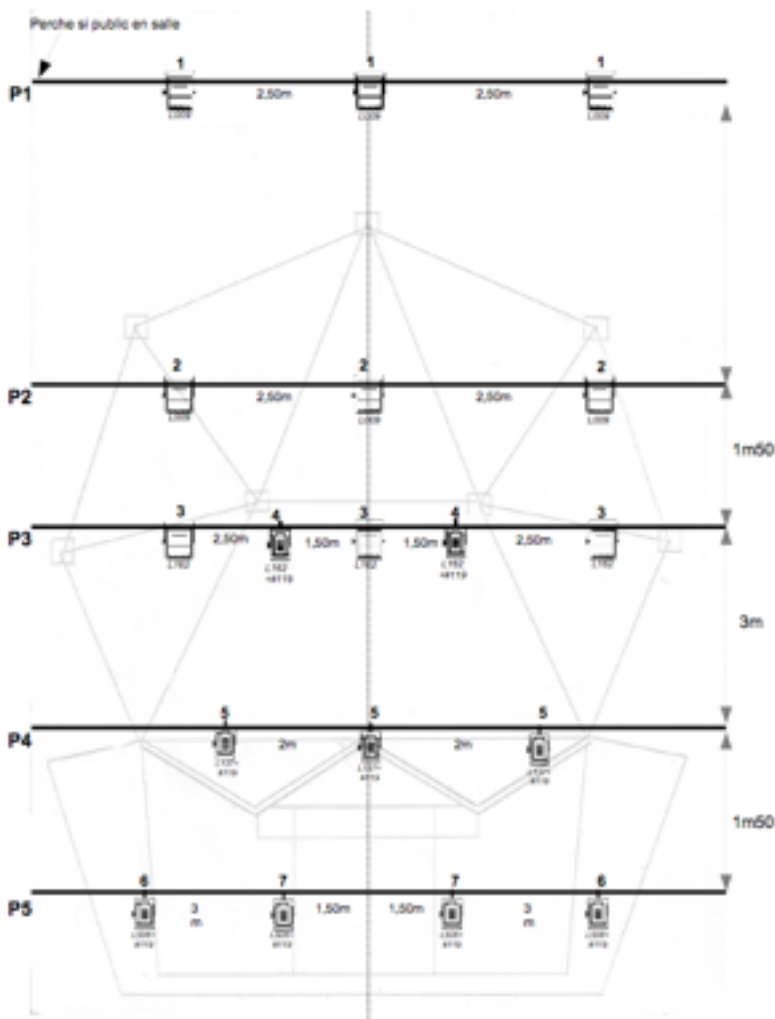
> réchaud *CampingGaz*



Café Ulysse



Plan de feux + cadre de scène Café Ulysse



Légende

Lumière

- > 9 cyclodes
- > 9 PC 1Kw
- > 1 gradateur 12 circuits de 3Kw
- > 1 pupitre lumière à mémoire (Congo, Presto, Lightcomamnder...)

Le montage, le gélatinage et le patch doivent être effectués avant l'arrivée de la compagnie

Gélatines

	L009	L506	L137	#119
Cyclodes	x 6	x 3		
PC 1Kw		x 6	x 3	x 9

Cadre de scène

Pas de pendrillonnage (italienne ou allemande) sur toute la longueur du décors (8m)
Rideaux de fond de scène ok